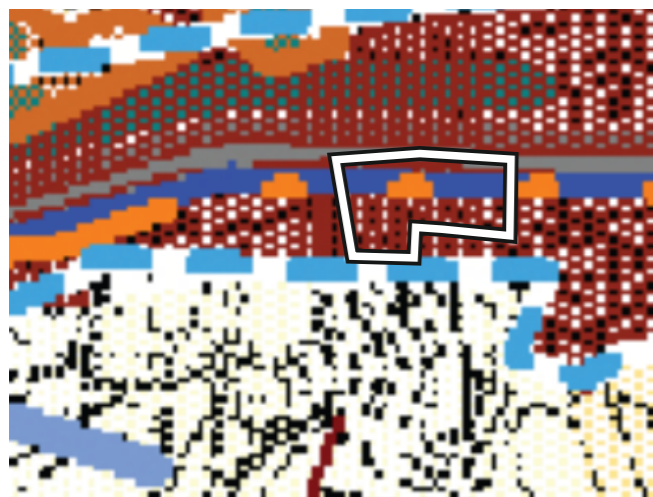


**WYRYS ZE STUDIUM UWARUNKWAŃ I KIERUNKÓW ZAGOSPODAROWANIA PRZESTRZENNEGO GMINY MALECHOWO**



**OZNACZENIA**

granica obszaru objętego planem miejscowym

Legenda (do wskazanego fragmentu rysunku studium)

STREFY FUNKCJONALNE - KIERUNKI ZAGOSPODAROWANIA, PRZEZNACZENIE TERENÓW

Strefa istniejącego zainwestowania - terenów istniejącej zabudowy miejscowości, kolonii i przysiółków wraz z usługami oraz terenów użytkowanych gospodarczo i produkcyjnie - uzupełnienia i adaptacja istniejących układów przestrzennych

**OCHRONA KRAJOBRAZU KULTUROWEGO**

STREFY OCHRONY KONSERWATORSKIEJ

**A B K E** STREFY "A", "B", "K", "E" OCHRONY KONSERWATORSKIEJ

GRUNTY ORNE O WYSOKIEJ PRZYDATNOŚCI ROLNICZEJ - CHRONIONE

GRUNTY PODATNE NA DENUACJĘ NATUROGENICZNA I UPRAWOWĄ

OBSZAR WSKAZANY DO SZCZEGÓLNEJ OCHRONY JAKOŚCIOWEJ WÓD PODZIEMNYCH

DROGI POWIATOWE

ISTNIEJĄCA SIĘĆ WODOCIĄGOWA

TRASA KABLA TELEKOMUNIKACJI DALEKOSIĘZNEJ

Nr kanc.:GN.6642.392.2020

Poświadczam zgodność niniejszej kopii z treścią materiału państwowego zasobu geodezyjnego i kartograficznego.

Organ prowadzący państwowy zasób geodezyjny i kartograficzny	STAROSTA SŁAWIEŃSKI
Nazwa materiału zasobu	Mapa zasadnicza
Identyfikator ewidencyjny materiału zasobu	P.3213.2013.599
Data wykonania kopii	02.03.2020
Imię, nazwisko i podpis osoby reprezentującej organ	Z up. STAROSTY Geod. Powiatowy

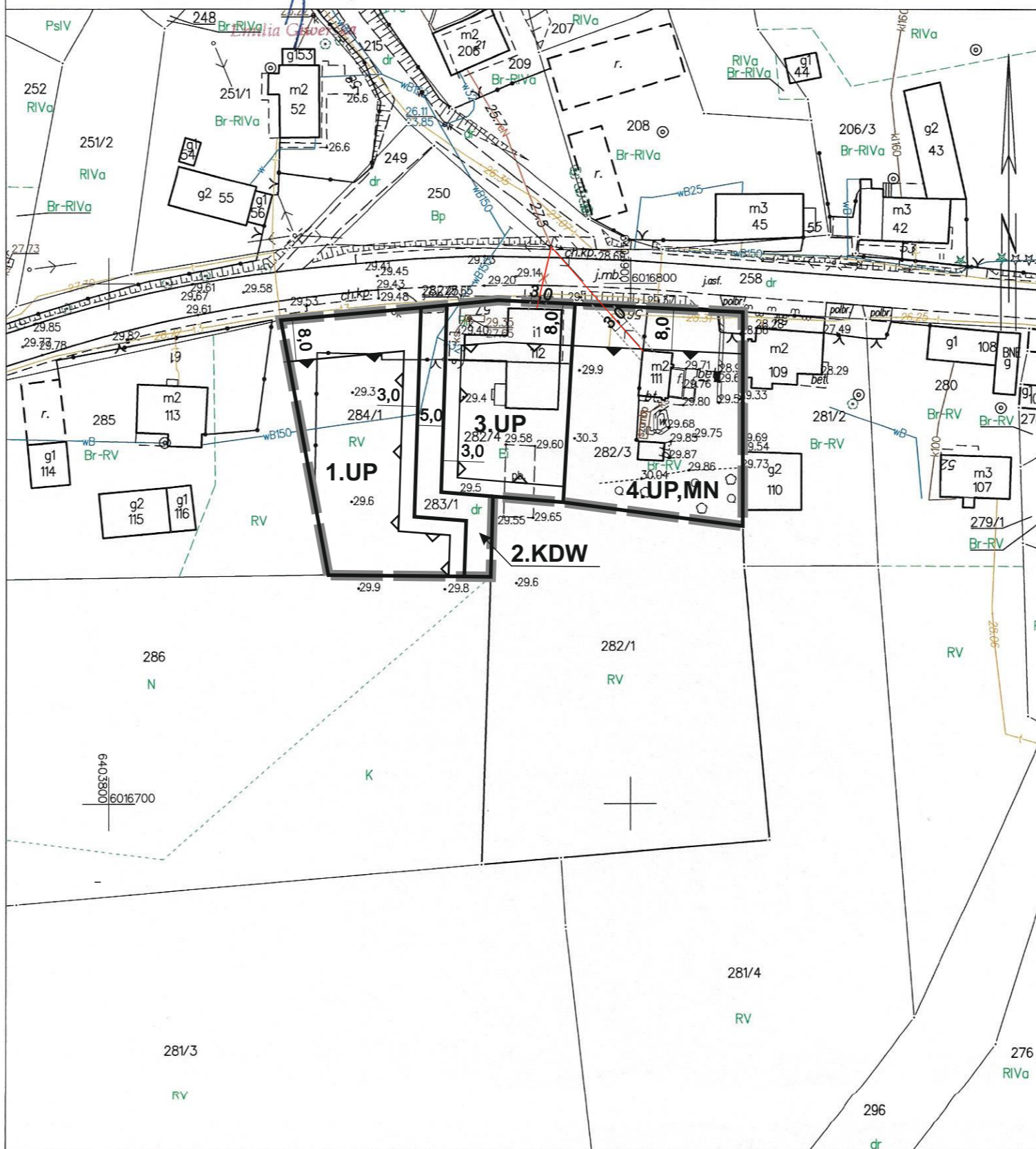
Województwo: zachodniopomorskie  
Powiat: sławieński  
Jednostka ewidencyjna: 321304\_2, Malechowo  
Obręb: 0022, Sulechowo

**MAPA ZASADNICZA**

Sekcje mapy: 6.219.08.20.2

obr. Sulechowo 0022: dz. 282/1, 282/3, 282/4, 282/5, 283/1, 284/1

SKALA 1:1000

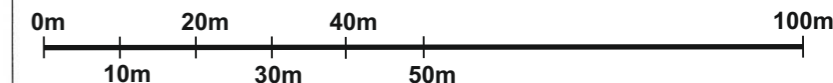


Sławno dn. 10.03.2020  
Sporządził(a) wydruk: Agnieszka Bajtek

**ZAŁĄCZNIK NR 1.1  
DO UCHWAŁY NR ...../...../.....  
RADY GMINY MALECHOWO  
Z DNIA.....**

**MIEJSCOWY PLAN ZAGOSPODAROWANIA PRZESTRZENNEGO  
DLA DZIAŁEK NR 284/1, 283/1, 282/4, 282/3 I 282/5  
W OBRĘBIE SULECHOWO, CZĘŚCI DZIAŁKI NR 377/3 W OBRĘBIE  
MALECHOWO ORAZ DZIAŁKI NR 189/58 W OBRĘBIE PODGÓRKI,  
GMINA MALECHOWO**

SKALA 1: 1000



**OZNACZENIA**

- granica obszaru objętego planem miejscowym

- linie rozgraniczające tereny o różnym przeznaczeniu lub różnych zasadach zagospodarowania

- obowiązująca linia zabudowy

- nieprzekraczalna linia zabudowy

**UP** - teren usług publicznych

**UP,MN** - teren usług publicznych z dopuszczeniem zabudowy mieszkaniowej jednorodzinnej

**KDW** - teren komunikacji- droga wewnętrzna

- strefa ochronna napowietrznej sieci elektroenergetycznej o napięciu 0,4 kV o szer. 3,0 m /po 1,5 m od osi sieci/

- wymiar (odległość lub szerokość) [m]

**INFORMACJE**

- istniejąca napowietrzna sieć elektroenergetyczna o napięciu 0,4 kV