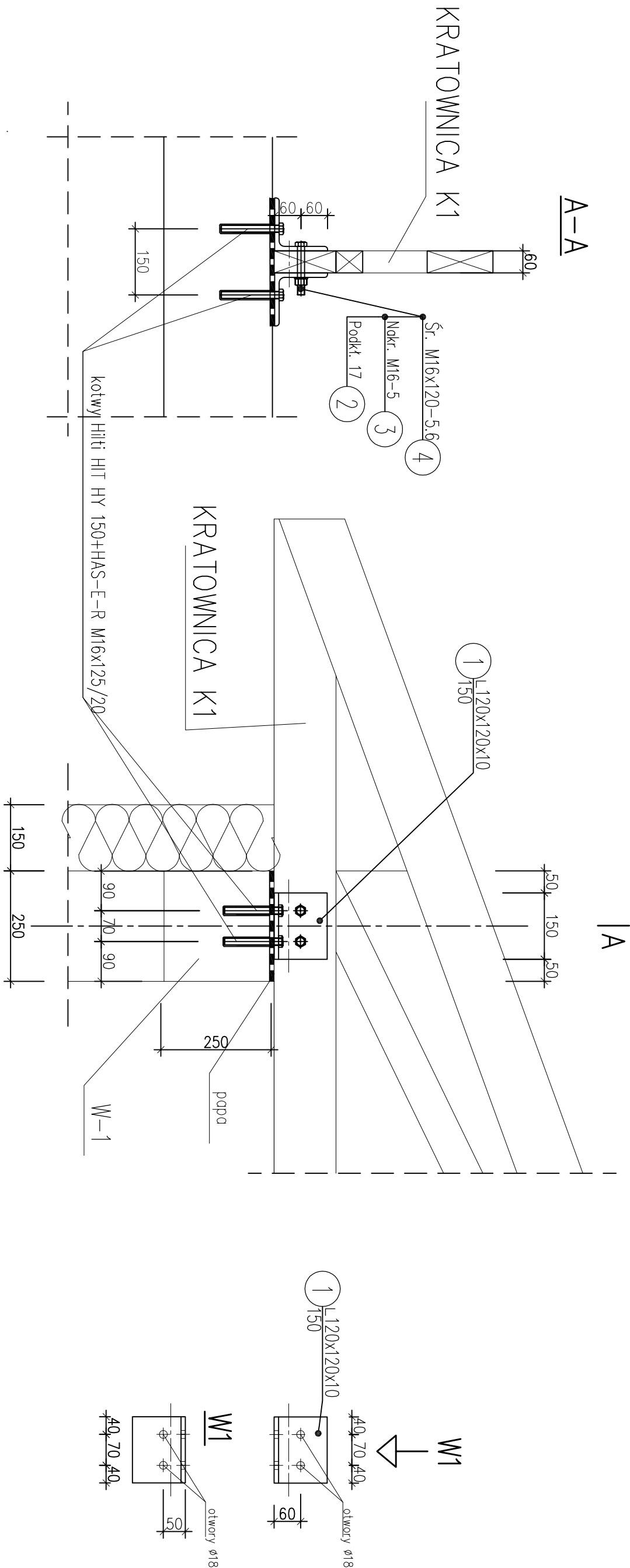


SZCZEGÓŁ MOCOWANIA KRATOWNICY K1 DO WIENCA W-1



A

Kotwy Hilti HIT HY 150+HAS-E-R M16x125/20 – szt84

Nr pozycji	Liczba [szt]	Przedmiot	Długość [mm]	Masa [kg]		Powierzchnia malowania [m ²]	Gatunek materiału	Uwagi
				1 szt.	całkowita			
1	2	3	4	5	6	7	8	9
Element: POŁĄCZENIE KRATOWNICY K1 Z WIENCEM								
1	2	L120x120x10	150	2.73	5.46	0.14	St3S	
2	2	Podk.17		0.01	0.02		St	PN-78/M-82005
3	2	Nokr.M16		0.04	0.08		5	PN-86/M-82144
4	2	Śr.M16	120	0.2	0.4		5.6 B	PN-85/M-82101
Suma dla: 1komplet 1 szt.					5.96 kg	0.14 m ²		
Wykonać: 42 komplety szt.					250.32 kg	5.88 m ²		
Masa Sumaryczna dla Rysunku 250 kg								
Dodatek do Masy Sumarycznej – 1.8 % 5 kg								
Masa Całkowita dla Rysunku 255 kg								
Powierzchnia Malowania dla Rysunku 5.9 m ²								

ECOKUBE				TECHNOLOGIE OCHRONY ŚRODOWISKA	
Inwestor: Gmina Malechowo, 76-142 Malechowo 22A				Ecokube Sp. z o.o. ul. Wólczańska 128-134, 90-527 Łódź	
Nazwa inwestycji: Budowa kanalizacji sanitarnej w Niemicy wraz z przebudową oczyszczalni ścieków w Kusicach oraz przebudowa wodociągu w Niemicy				Branża:	Faza: projekt PB+PW
Tytuł rysunku: SZCZEGÓŁ MOCOWANIA KRATOWNICY K1 DO WIENCA W-1				Skala: 1:10	Data: 09.2013
Projektował: mgr inż. Michał Stasiak		Nr uprawnień: GPl-460-105/76		Podpis:	Nr rysunku:
Sprawdził: mgr inż. Elżbieta Brzezińska		Nr uprawnień: 30/85/WL		Podpis:	15/K