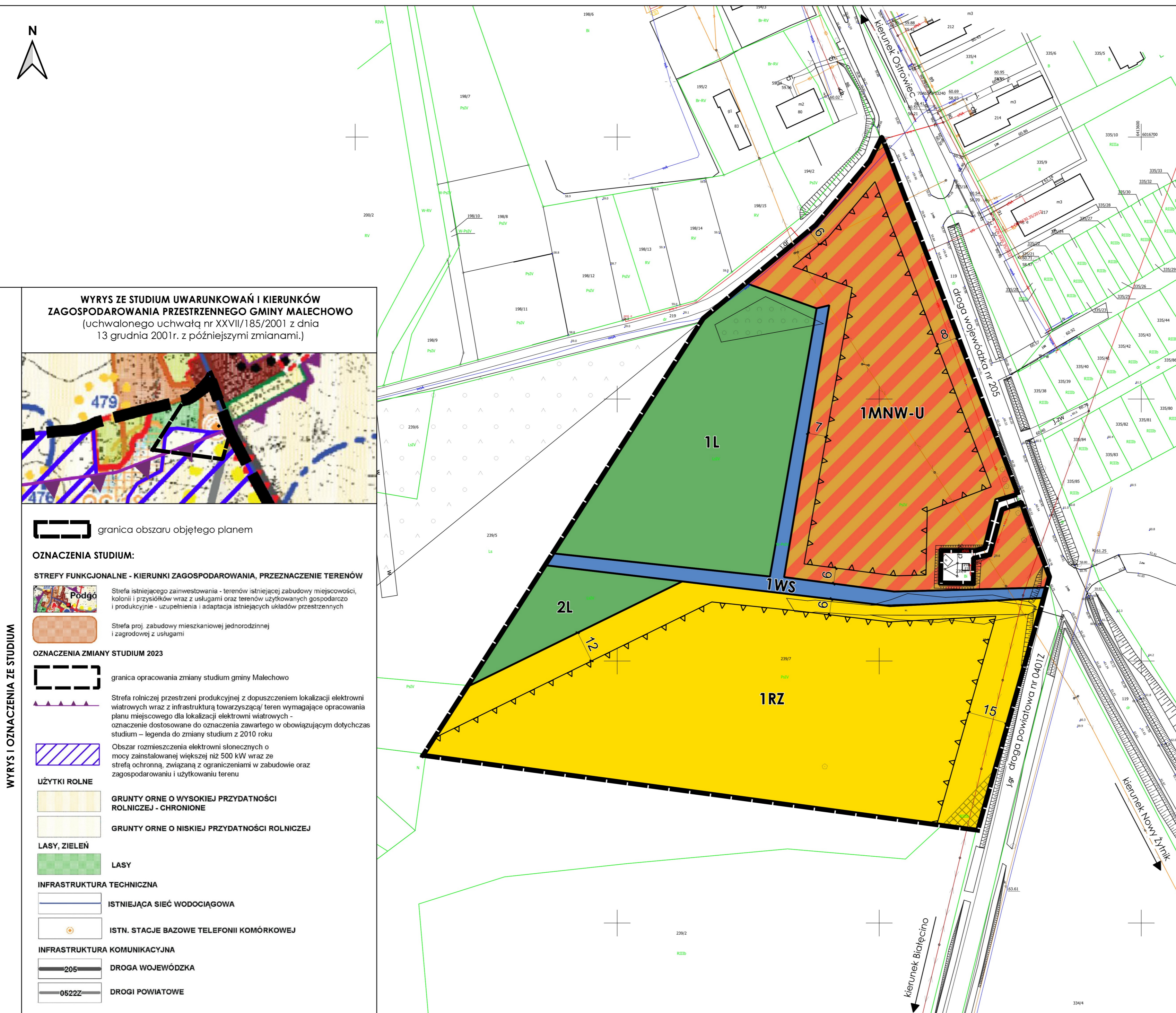
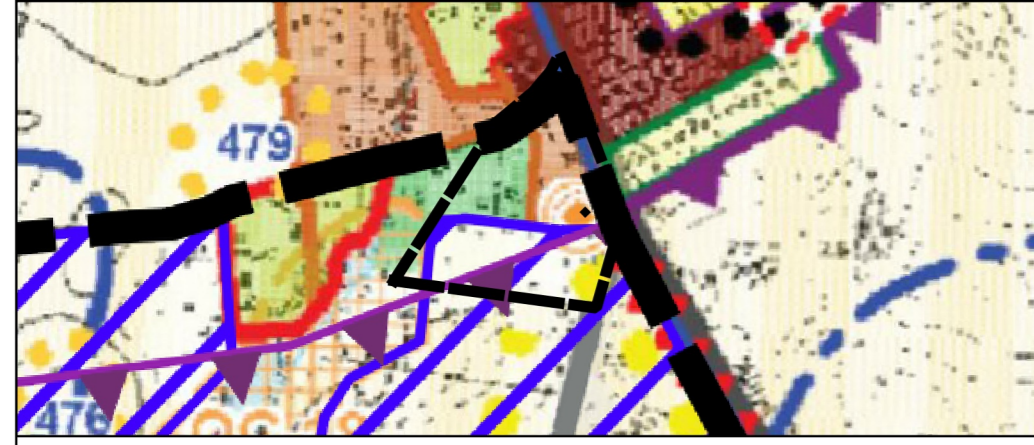


Miejscowy plan zagospodarowania przestrzennego w części obrębu Ostrowiec, gmina Malechowo



WYRYS ZE STUDIUM UWARUNKOWAŃ I KIERUNKÓW ZAGOSPODAROWANIA PRZESTRZENNEGO GMINY MALECHOWO
(uchwalonego uchwałą nr XXVII/185/2001 z dnia 13 grudnia 2001r. z późniejszymi zmianami.)



- granica obszaru objętego planem
- OZNACZENIA STUDIUM:**
- STREFY FUNKCJONALNE - KIERUNKI ZAGOSPODAROWANIA, PRZEZNACZENIE TERENÓW**
- Strefa istniejącego zainwestowania - terenów istniejącej zabudowy miejscowości, kolonii i przysiółków wraz z usługami oraz terenów użytkowanych gospodarczo i produkcyjnie - uzupełnienia i adaptacja istniejących układów przestrzennych
- Strefa proj. zabudowy mieszkaniowej jednorodzinnej i zagrodowej z usługami
- OZNACZENIA ZMIANY STUDIUM 2023**
- granica opracowania zmiany studium gminy Malechowo
- Strefa rolniczej przestrzeni produkcyjnej z dopuszczeniem lokalizacji elektrowni wiatrowych wraz z infrastrukturą towarzyszącą/ teren wymagające opracowania planu miejscowego dla lokalizacji elektrowni wiatrowych - oznaczenie dostosowane do oznaczenia zawartego w obowiązującym dotychczas studium – legenda do zmiany studium z 2010 roku
- Obszar rozmieszczenia elektrowni słonecznych o mocy zainstalowanej większej niż 500 kW wraz ze strefą ochronną, związaną z ograniczeniami w zabudowie oraz zagospodarowaniu i użytkowaniu terenu
- UŻYTKI ROLNE**
- GRUNTY ORNE O WYSOKIEJ PRZYDATNOŚCI ROLNICZEJ - CHRONIONE
- GRUNTY ORNE O NISKIEJ PRZYDATNOŚCI ROLNICZEJ
- LASY, ZIELEŃ**
- LASY
- INFRASTRUKTURA TECHNICZNA**
- ISTNIEJĄCA SIĘĆ WODOCIĄGOWA
- ISTN. STACJE BAZOWE TELEFONII KOMÓRKOWEJ
- INFRASTRUKTURA KOMUNIKACYJNA**
- 205 DROGA WOJEWÓDZKA
- 0522Z DROGI POWIATOWE

- I. OZNACZENIA BĘDĄCE USTALENIAMI OBOWIĄZUJĄCYMI PLANU:**
- 1. Oznaczenia ogólne**
- granica obszaru objętego planem
 - linie rozgraniczające tereny o różnym przeznaczeniu lub różnych zasadach zagospodarowania
 - symbol literowy - przeznaczenie terenu
symbol cyfrowy - numer terenu
- 2. Oznaczenia określające warunki, zasady i standardy kształtowania zabudowy i zagospodarowania terenu**
- nieprzekraczalne linie zabudowy
- 3. Przeznaczenie terenu**
- teren zabudowy mieszkaniowej jednorodzinnej wolnostojącej lub usług
 - teren zabudowy związanej z rolnictwem
 - teren wód powierzchniowych śródlądowych
 - teren lasu
- II. OZNACZENIA INFORMACYJNE, NIEBĘDĄCE USTALENIAMI OBOWIĄZUJĄCYMI PLANU:**
- wymiar w metrach
 - grunty rolne klasy III

OZNACZENIA PLANU

ZAMAWIAJĄCY



Gmina Malechowo
Malechowo 22A,
76-142 Malechowo

WYKONAWCA



mgr Filip Sokołowski - główny projektant,
uprawniony projektant w planowaniu przestrzennym
/Dz. U. z 2024 r. poz. 1130 z późn. zm. art. 5 pkt 3/

mgr Anna Łączkowska-Sokołowska - planowanie przestrzenne,
uprawniony projektant w planowaniu przestrzennym
/Dz. U. z 2024 r. poz. 1130 z późn. zm. art. 5 pkt 3/

mgr Maja Marynowicz - planowanie przestrzenne

mgr Wiktoria Rybarczyk - planowanie przestrzenne

mgr inż. Urszula Twarowska - prognoza oddziaływania na środowisko

NR ZAŁĄCZNIKA

Załącznik nr 1
do Uchwały Nr/...../.....
Rady Gminy Malechowo
z dnia 2025r.

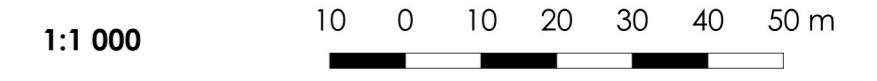
ETAP

KONSULTACJE SPOŁECZNE
LUTY 2025

MAPA

Projekt został sporządzony na podstawie cyfrowej mapy zasadniczej w skali 1:1000, pobranej z zasobu Starostwa Powiatowego, w układzie współrzędnych: ETRF2000-PL / CS2000/18

SKALA



WYRYS I OZNACZENIA ZE STUDIUM