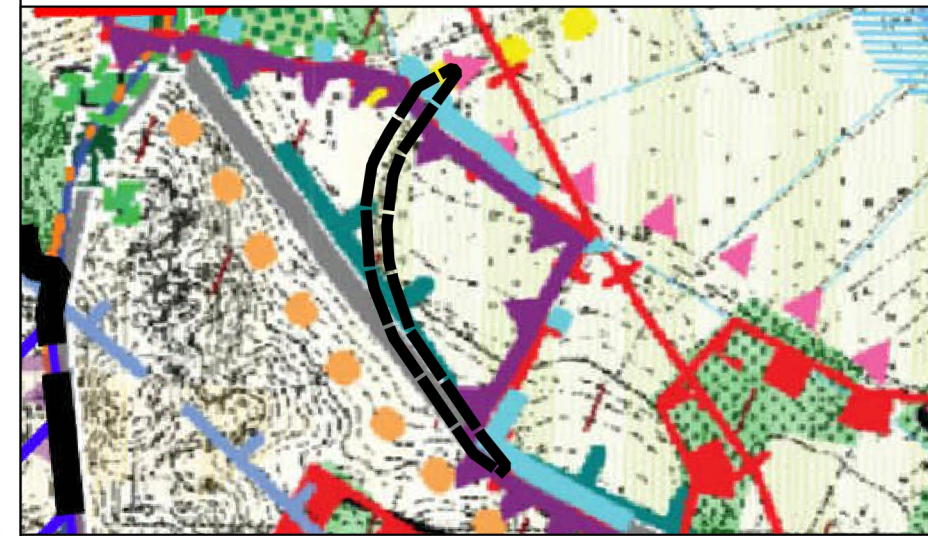


Miejscowy plan zagospodarowania przestrzennego części obrębu Sulechówko, gmina Malechowo

WYRYS ZE STUDIUM UWARUNKWAŃ I KIERUNKÓW ZAGOSPODAROWANIA PRZESTRZENNEGO GMINY MALECHOWO (uchwalonego uchwałą nr LVI/419/2023 Rady Gminy Malechowo, z dnia 20 grudnia 2023r.)



WYRYS I OZNACZENIA ZE STUDIUM

- granica obszaru objętego planem
- OZNACZENIA STUDIUM:**
- GRANICE OBRĘBÓW
- UŻYTKI ROLNE**
- UŻYTKI ZIELONE
- PROPONOWANE FORMY OCHRONY PRZYRODY**
- OBSZARY CHRONIONEGO KRAJOBRAZU
- KIERUNKI OCHRONY I RACJONALNEGO WYKORZYSTANIA ZŁÓŻ KOPALIN**
- OBSZAR OGRANICZANIA EKSPLOATACJI - TERASA ZALEWOWA RZEKI GRABOWEJ
- INFRASTRUKTURA TECHNICZNA**
- ISTN. ELEKTROENERGETYCZNE LINIE NAPOWIETRZNE 15 KV
- INFRASTRUKTURA KOMUNIKACYJNA**
- DROGI POWIATOWE
- TRASY ROWEROWE I SZLAKI TURYSTYCZNE**
- PLANOWANA TRASA ROWEROWA "DOLINA GRABOWEJ"
- ISTNIEJĄCE I PLANOWANE TRASY ROWEROWE O ZNACZENIU LOKALNYM
- STREFY FUNKCJONALNE - KIERUNKI ZAGOSPODAROWANIA, PRZEZNACZENIE TERENÓW**
- Strefa rolniczej przestrzeni produkcyjnej z dopuszczeniem lokalizacji elektrowni wiatrowych wraz z infrastrukturą towarzyszącą / tereny wymagające opracowania planu miejscowego dla lokalizacji elektrowni wiatrowych

I. OZNACZENIA BĘDĄCE USTALENIAMI OBOWIĄZUJĄCYMI PLANU:

1. Oznaczenia ogólne

- granica obszaru objętego planem
- linie rozgraniczające tereny o różnym przeznaczeniu lub różnych zasadach zagospodarowania
- symbol literowy - przeznaczenie terenu

2. Przeznaczenie terenu

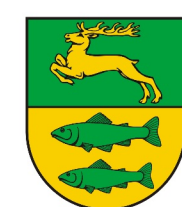
- teren komunikacji pieszo-rowerowej

II. OZNACZENIA INFORMACYJNE, NIEBĄDĄCE USTALENIAMI OBOWIĄZUJĄCYMI PLANU:

10 wymiar w metrach

OZNACZENIA PLANU

ZAMAWIAJĄCY



Gmina Malechowo
Malechowo 22 A
76-142 Malechowo

WYKONAWCA



mgr Filip Sokołowski - główny projektant, uprawniony projektant w planowaniu przestrzennym /Dz.U. z 2023 r. poz. 977 z późn. zm. art. 5 pkt 3/
mgr Anna Łączkowska-Sokołowska - planowanie przestrzenne, uprawniony projektant w planowaniu przestrzennym /Dz.U. z 2023 r. poz. 977 z późn. zm. art. 5 pkt 3/
mgr Maja Marynowicz - planowanie przestrzenne
mgr Wiktoria Rybarczyk - planowanie przestrzenne
mgr inż. Urszula Twarowska - prognoza oddziaływania na środowisko

NR ZAŁĄCZNIKA

Załącznik nr 1
do Uchwały Nr/...../.....
Rady Gminy Malechowo
z dnia 2024r.

ETAP

OPINIOWANIE I UZGADNIANIE
- PROJEKT Z CZERWCA 2024

MAPA

Projekt został sporządzony na podstawie cyfrowej mapy zasadniczej w skali 1:1000, pobranej z zasobu Starostwa Powiatowego, w układzie współrzędnych: ETRF2000-PL / CS2000/18

SKALA

1:1 000

10 0 10 20 30 40 50 m

