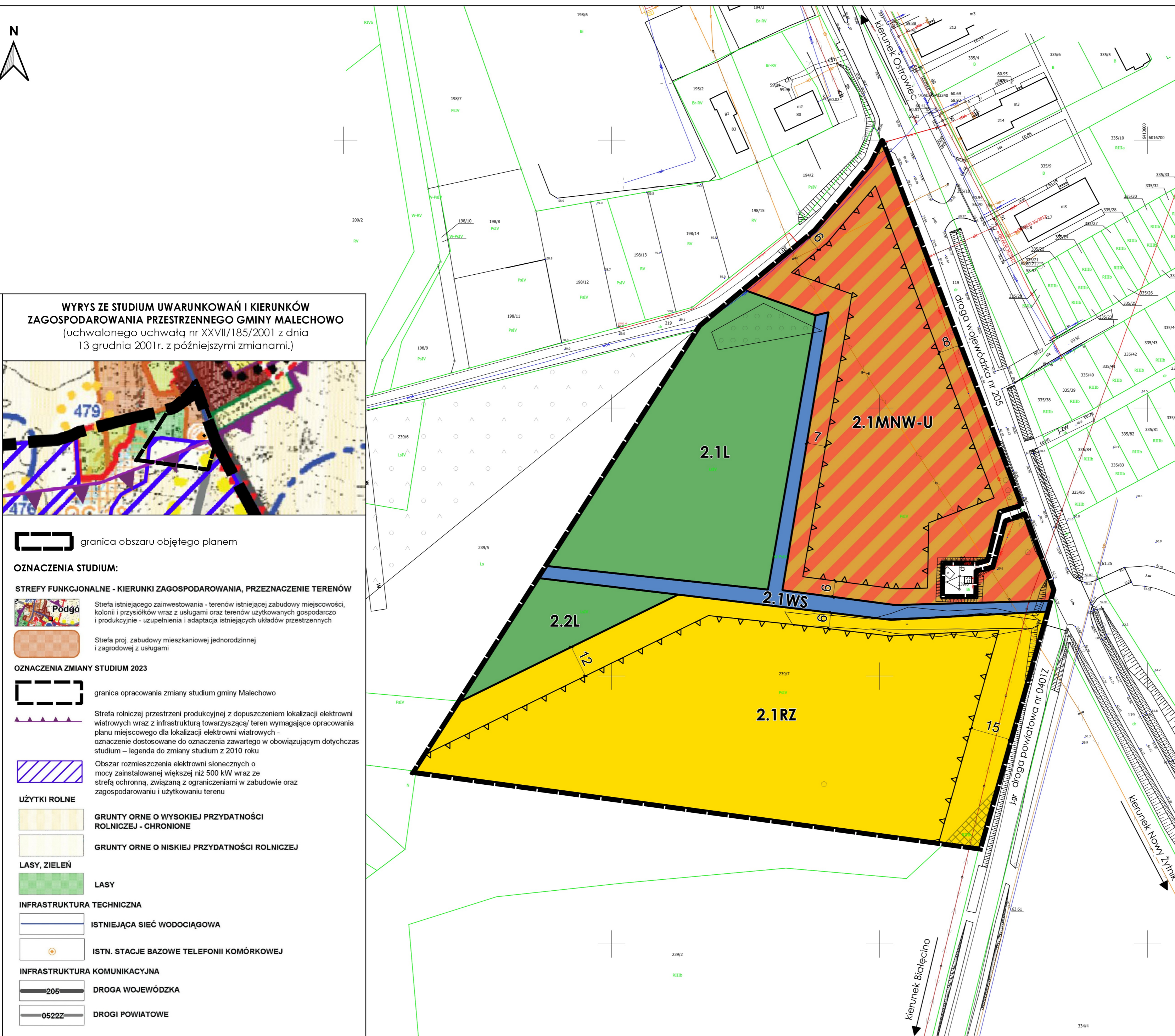


Miejscowy plan zagospodarowania przestrzennego w części obrębów Malechowo i Ostrowiec, gmina Malechowo

Załącznik nr 2, obejmujący fragment obrębu ewidencyjnego Ostrowiec



WYRYS ZE STUDIUM UWARUNKOWAŃ I KIERUNKÓW ZAGOSPODAROWANIA PRZESTRZENNEGO GMINY MALECHOWO (uchwalonego uchwałą nr XXVII/185/2001 z dnia 13 grudnia 2001r. z późniejszymi zmianami.)



granica obszaru objętego planem

OZNACZENIA STUDIUM:

STREFY FUNKCJONALNE - KIERUNKI ZAGOSPODAROWANIA, PRZEZNACZENIE TERENÓW

Podgó Strefa istniejącego zainwestowania - terenów istniejącej zabudowy miejscowości, kolonii i przysiółków wraz z usługami oraz terenów użytkowanych gospodarczo i produkcyjnie - uzupełnienia i adaptacja istniejących układów przestrzennych

Strefa proj. zabudowy mieszkaniowej jednorodzinnej i zagrodowej z usługami

OZNACZENIA ZMIANY STUDIUM 2023

granica opracowania zmiany studium gminy Malechowo

Strefa rolniczej przestrzeni produkcyjnej z dopuszczeniem lokalizacji elektrowni wiatrowych wraz z infrastrukturą towarzyszącą/ teren wymagające opracowania planu miejscowego dla lokalizacji elektrowni wiatrowych - oznaczenie dostosowane do oznaczenia zawartego w obowiązującym dotychczas studium – legenda do zmiany studium z 2010 roku

Obszar rozmieszczenia elektrowni słonecznych o mocy zainstalowanej większej niż 500 kW wraz ze strefą ochronną, związaną z ograniczeniami w zabudowie oraz zagospodarowaniu i użytkowaniu terenu

UŻYTKI ROLNE

GRUNTY ORNE O WYSOKIEJ PRZYDATNOŚCI ROLNICZEJ - CHRONIONE

GRUNTY ORNE O NISKIEJ PRZYDATNOŚCI ROLNICZEJ

LASY, ZIELEŃ

LASY

INFRASTRUKTURA TECHNICZNA

ISTNIEJĄCA SIĘĆ WODOCIĄGOWA

ISTN. STACJE BAZOWE TELEFONII KOMÓRKOWEJ

INFRASTRUKTURA KOMUNIKACYJNA

DROGA WOJEWÓDZKA

DROGI POWIATOWE

I. OZNACZENIA BĘDĄCE USTALENIAMI OBOWIĄZUJĄCYMI PLANU:	
1. Oznaczenia ogólne	
	granica obszaru objętego planem
	linie rozgraniczające tereny o różnym przeznaczeniu lub różnych zasadach zagospodarowania
	symbol cyfrowy - numer załącznika symbol literowy - przeznaczenie terenu symbol cyfrowy - numer terenu
2. Oznaczenia określające warunki, zasady i standardy kształtowania zabudowy i zagospodarowania terenu	
	nieprzekraczalne linie zabudowy
3. Przeznaczenie terenu	
	teren zabudowy mieszkaniowej jednorodzinnej wolnostojącej lub usług
	teren zabudowy związanej z rolnictwem
	teren wód powierzchniowych śródlądowych
	teren lasu
II. OZNACZENIA INFORMACYJNE, NIEBĘDĄCE USTALENIAMI OBOWIĄZUJĄCYMI PLANU:	
	wymiar w metrach
	grunty rolne klasy III

ZAMAWIAJĄCY

Gmina Malechowo
Malechowo 22A,
76-142 Malechowo

WYKONAWCA

mgr Filip Sokołowski - główny projektant, uprawniony projektant w planowaniu przestrzennym /Dz. U. z 2024 r. poz. 1130 art. 5 pkt 3/

mgr Anna Łączkowska-Sokołowska - planowanie przestrzenne, uprawniony projektant w planowaniu przestrzennym /Dz. U. z 2024 r. poz. 1130 art. 5 pkt 3/

mgr Maja Marynowicz - planowanie przestrzenne

mgr Wiktoria Rybarczyk - planowanie przestrzenne

mgr inż. Urszula Twarowska - prognoza oddziaływania na środowisko

NR ZAŁĄCZNIKA

Załącznik nr 2 do Uchwały Nr/...../..... Rady Gminy Malechowo z dnia 2024r.

ETAP

OPINIOWANIE I UZGADNIANIE - PROJEKT Z WRZEŚNIA 2024

MAPA

Projekt został sporządzony na podstawie cyfrowej mapy zasadniczej w skali 1:1000, pobranej z zasobu Starostwa Powiatowego, w układzie współrzędnych: ETRF2000-PL / CS2000/18

SKALA

1:1 000

WYRYS I OZNACZENIA ZE STUDIUM