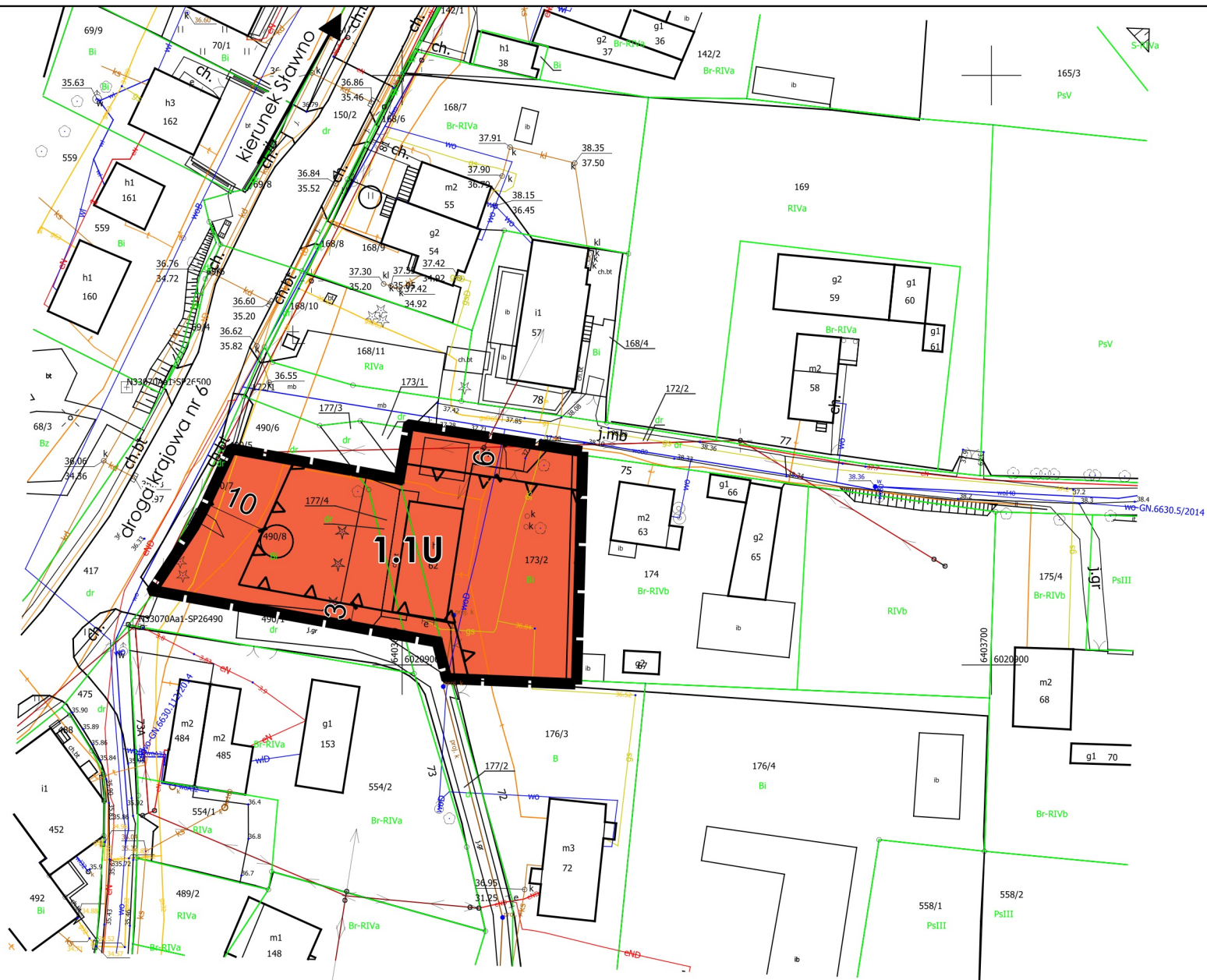


Miejscowy plan zagospodarowania przestrzennego w części obrębów Malechowo i Ostrowiec, gmina Malechowo

Załącznik nr 1, obejmujący fragment obrębu ewidencyjnego Malechowo



OZNACZENIA PLANU

I. OZNACZENIA BĘDĄCE USTALENIAMI OBOWIĄZUJĄCYMI PLANU:

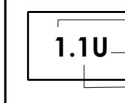
1. Oznaczenia ogólne



granica obszaru objętego planem

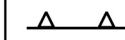


linie rozgraniczające tereny o różnym przeznaczeniu lub różnych zasadach zagospodarowania



symbol cyfrowy - numer załącznika
symbol literowy - przeznaczenie terenu
symbol cyfrowy - numer terenu

2. Oznaczenia określające warunki, zasady i standardy kształtowania zabudowy i zagospodarowania terenu



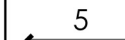
nieprzekraczalne linie zabudowy

3. Przeznaczenie terenu



teren usług

II. OZNACZENIA INFORMACYJNE, NIEBĘDĄCE USTALENIAMI OBOWIĄZUJĄCYMI PLANU:



5
wymiar w metrach

Cały obszar w granicach załącznika nr 1 zlokalizowany jest w granicach strefy "B" ochrony konserwatorskiej układu ruralistycznego miejscowości Malechowo

ZAMAWIAJĄCY



Gmina Malechowo
Malechowo 22A,
76-142 Malechowo

WYKONAWCA



mgr Filip Sokołowski - główny projektant,
uprawniony projektant w planowaniu przestrzennym
/Dz. U. z 2024 r. poz. 1130 art. 5 pkt 3/

mgr Anna Łączkowska-Sokołowska - planowanie
przestrzenne,
uprawniony projektant w planowaniu przestrzennym
/Dz. U. z 2024 r. poz. 1130 art. 5 pkt 3/

mgr Maja Marynowicz - planowanie przestrzenne

mgr Wiktoria Rybarczyk - planowanie przestrzenne

mgr inż. Urszula Twarowska - prognoza oddziaływania na środowisko

NR ZAŁĄCZNIKA

Załącznik nr 1
do Uchwały Nr/...../.....
Rady Gminy Malechowo
z dnia 2024r.

ETAP

OPINIOWANIE I UZGADNIANIE - PROJEKT Z WRZEŚNIA 2024

MAPA

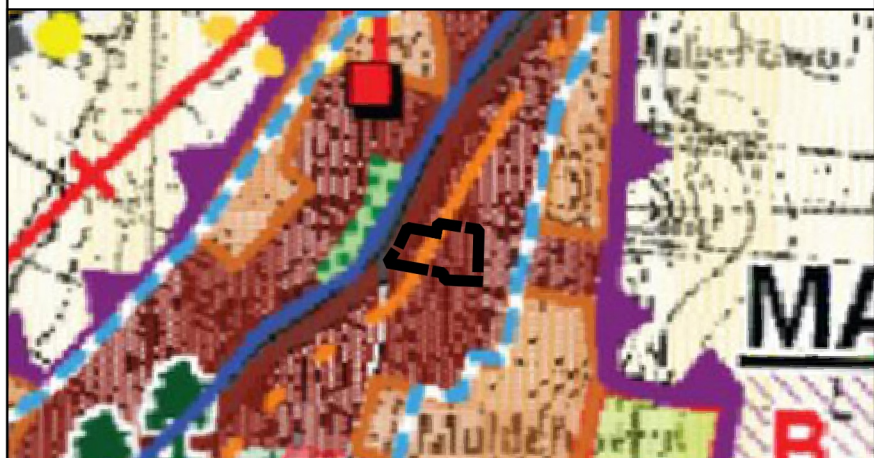
Projekt został sporządzony na podstawie cyfrowej mapy zasadniczej w skali 1:1000, pobranej z zasobu Starostwa Powiatowego, w układzie współrzędnych: ETRF2000-PL / CS2000/18

SKALA

1:1 000



WYRYS ZE STUDIUM UWARUNKOWAŃ I KIERUNKÓW ZAGOSPODAROWANIA PRZESTRZENNEGO GMINY MALECHOWO
(uchwalonego uchwałą nr XXVII/185/2001 z dnia 13 grudnia 2001r. z późniejszymi zmianami.)



WYRYS ZE STUDIUM

OZNACZENIA ZE STUDIUM



granica obszaru objętego planem

OZNACZENIA STUDIUM:

STREFY FUNKCYJNALNE - KIERUNKI ZAGOSPODAROWANIA, PRZEZNACZENIE TERENÓW



Strefa istniejącego zainwestowania - terenów istniejącej zabudowy miejscowości, kolonii i przysiółków wraz z usługami oraz terenów użytkowanych gospodarczo i produkcyjnie - uzupełnienia i adaptacja istniejących układów przestrzennych

STREFY OCHRONY KONSERWATORSKIEJ



STREFY "A", "B", "K", "E" OCHRONY KONSERWATORSKIEJ

INFRASTRUKTURA KOMUNIKACYJNA



DROGI KRAJOWE - NR 37 i NR 6 W CIĄGU
DROGI MIĘDZYNARODOWEJ E28

INFRASTRUKTURA TECHNICZNA



ISTNIEJĄCA SIĘĆ WODOCIĄGOWA



TRASA KABLA TELEKOMUNIKACJI DALEKOSIĘŻNEJ