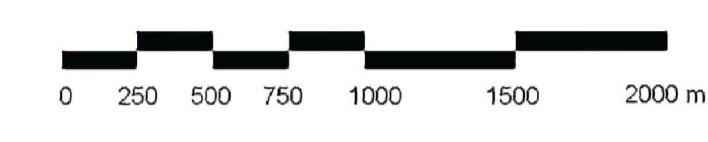


Wybrane fragmenty zmiany studium z 2023 r. w skali 1:10000 w obrębach: Bartolino, Sulechowo, Sulechówko



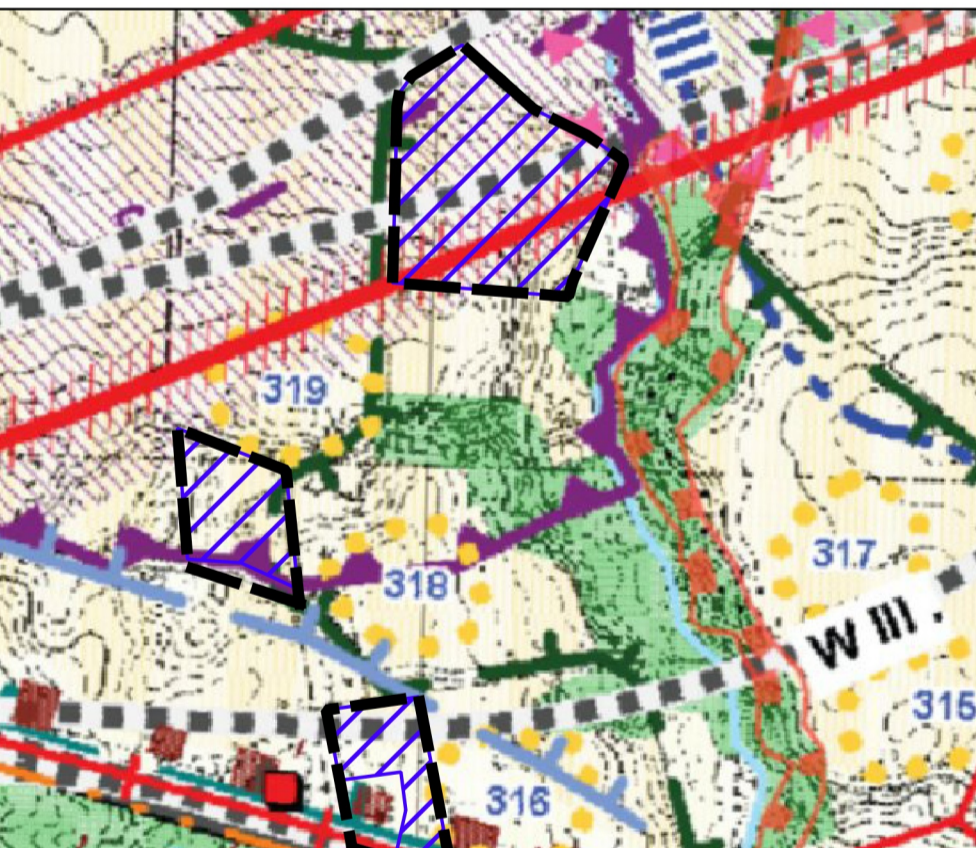
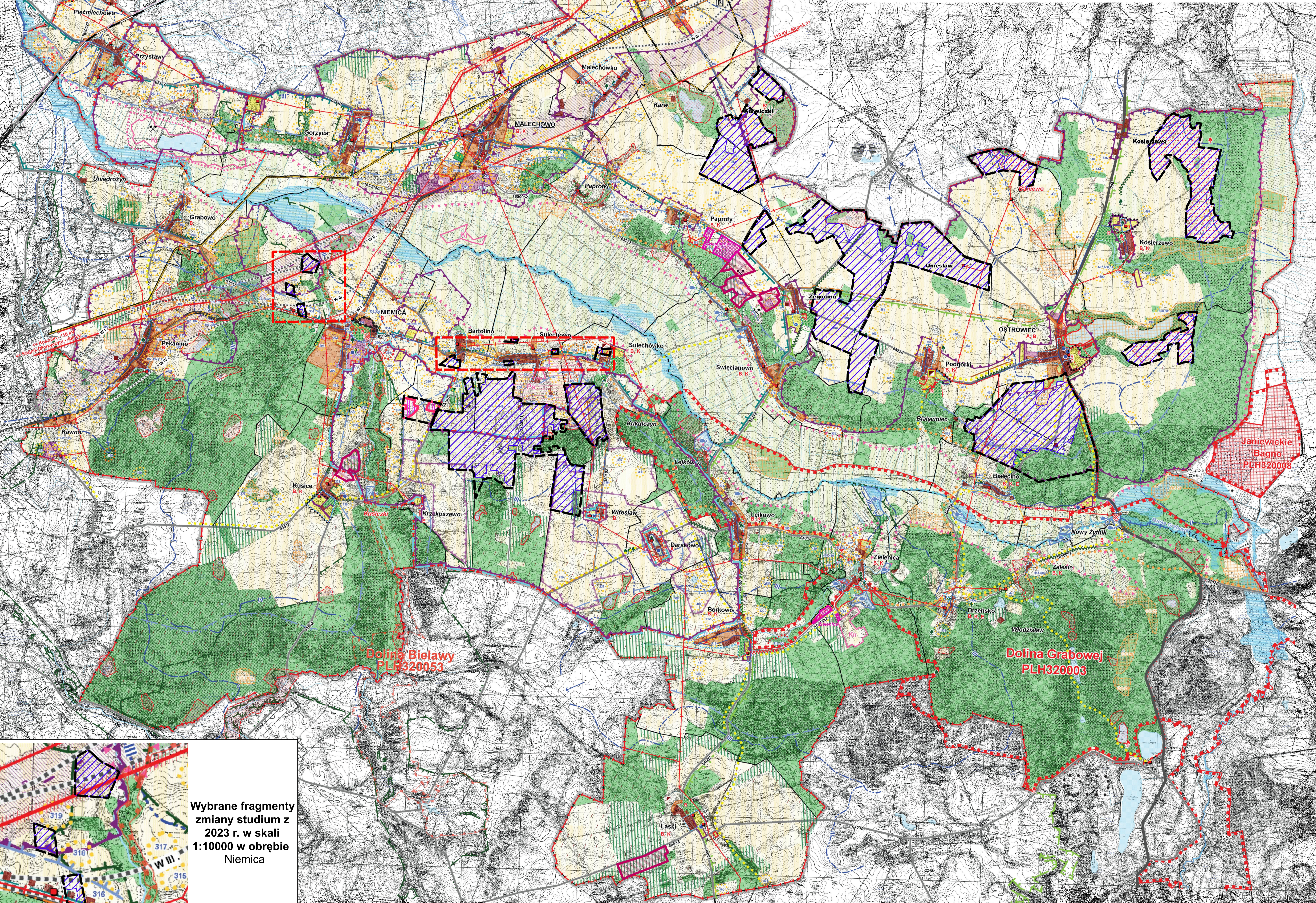
GMINA MALECHOWO

STUDIUM UWARUNKOWAŃ I KIERUNKÓW ZAGOSPODAROWANIA PRZESTRZENNEGO



skala 1 : 25 000

Załącznik nr 1 do uchwały Rady Gminy Malechowo
Nr z dnia r.



Wybrane fragmenty zmiany studium z 2023 r. w skali 1:10000 w obrębie Niemica

<p>LEGENDA</p> <p>GRANICA GMINY MALECHOWO GRANICA ZMIANY STUDIUM GRANICE OBRĘBÓW</p> <p>HIERARCHIA SIECI OSADNICZEJ</p> <p>MALECHOWO OŚRODEK GMINNY OSTROWIEC OŚRODKI WSPOMAGAJĄCE Pekanień OŚRODKI PODSTAWOWE Unieśław KOLONIE, OSIEDLA, PRZYŚLÓDKI Baniewo OSADY NIEZAMIESZKAŁE</p> <p>UŻYTKOWANIE TERENU - STAN ISTNIEJĄCY I KIERUNKI ROZWOJU</p> <p>ZBIORNIKI WODNE - JEZIORA, STAWY, OCZKA WODNE RZĘKI I CIEKI WODNE OŚRODKI HODOWLI RYBACZEJ TERENY NARAŻONE NA NIEBEZPIECZEŃSTWO POWODZI WALY PRZECIWPÓWODZIOWE TERENY PODMOKLE OKRESOWO PRZYPUSZCZALNY KIERUNEK SPŁYWU WÓD PODZIEMNYCH OBSZAR WSKAZANY DO SZCZEGÓLNEJ OCHRONY JAKOŚCIOWEJ WÓD PODZIEMNYCH</p> <p>TOPOGRAFIczne DZIAŁY WODNE</p> <p>I RZĘDU II RZĘDU III RZĘDU IV RZĘDU NIEPEWNY</p>	<p>UŻYTKI ROLNE</p> <p>GRUNTY ORNE O WYSOKIEJ PRZYDATNOŚCI ROLNICZEJ - CHRONIONE GRUNTY ORNE O NISKIEJ PRZYDATNOŚCI ROLNICZEJ UŻYTKI ZIELONE</p> <p>LASY, ZIELIEN</p> <p>LASY TERENY ADMINISTRACJI LEŚNEJ I OBSŁUGI LEŚNICTWA TERENY DO ZALESIEN CMENTARZE ZIELIEN PARKOWA TERENY OGRODÓW DZIAŁKOWYCH TERENY ZIELIENI - grunty zadzwonię i zakrzewione</p> <p>FORMY OCHRONY ŚRODOWISKA PRZYRODNICZEGO</p> <p>PRAWNE FORMY OCHRONY PRZYRODY</p> <p>REZERWAT PRZYRODY OBSZARY NATURY 2000 POMNIKI PRZYRODY I ALEJE UŻYTKI EKOLOGICZNE LASY OCHRONNE</p> <p>PROPONOWANE FORMY OCHRONY PRZYRODY</p> <p>PROJEKTOWANE OBSZARY NATURA 2000</p> <p>ZESPÓŁY PRZYRODNICZO - KRAJOBRAZOWE OBSZARY CHRONIONEGO KRAJOBRAZU PARK KRAJOBRAZOWY "SZCZECINECKO - POLANOWSKI PARK KRAJOBRAZOWY" POMNIKI PRZYRODY I ALEJE OBSZARY CENNE PRZYRODNICZO</p>	<p>ZAGROŻENIA KOMPONENTÓW ŚRODOWISKA PRZYRODNICZEGO</p> <p>DEGRADACJA POWIERZCHNI TERENU</p> <p>GRUNTY PODATNE NA INFILTRACJĘ ZANIECZYSZCZEŃ DO WÓD PODZIEMNYCH GRUNTY PODATNE NA DENUDACJĘ NATUROGENICZNĄ I UPRAWOWĄ GRUNTY ANтропоГЕНICZNE OBSZARÓW ZABUDOWANYCH</p> <p>KIERUNKI OCHRONY I RACJONALNEGO WYKORZYSTANIA ZŁÓŻ KOPALIN</p> <p>ZŁOŻE KOPALINY PODSTAWOWEJ / Ps - PIASKI SZKŁARSKIE / ZŁOŻA KOPALIN POSPOLITYCH / Ks - KRUSZYWA NATURALNE, KJ - KREDA JEZIORNA /</p> <p>OBSZRY I TERENY GÓRNICZE ZŁOŻA W EKSPLOATACJI OBSZARY OGRANICZANIA EKSPLOATACJI - TERASA ZALEWOWA RZĘKI GRABOWEJ</p> <p>INFRASTRUKTURA TECHNICZNA</p> <p>ISTNIEJĄCA SIĘĆ WODOCIĄGOWA UJĘCIA WODY - HYDROFORNIE / DO LIKWIDACJI OCZYSZCZALNIA ŚCIEKÓW - ISTN. / PROJ.</p> <p>KIERUNEK ODPROWADZANIA ŚCIEKÓW SANITARNYCH ELEKTROENERGETYCZNA LINIA NAPOWIETRZNA 400 KV WRAZ ZE STREFĄ ODZIAŁYWANIA ELEKTROENERGETYCZNA LINIA NAPOWIETRZNA 110 KV WRAZ ZE STREFĄ ODZIAŁYWANIA ISTN. ELEKTROENERGETYCZNE LINIE NAPOWIETRZNE 15 KV ISTN. STACJE TRANSFORMATOROWE 150,4 KV / ELEKTROWNIE WODNE ISTN. STACJE BAZOWE TELEFONII KOMÓRKOWEJ TRASA KABLA TELEKOMUNIKACJI DALEKOŚCIEJNEJ TRASA KABLA ŚWIATŁOWODOWEGO MIĘDZYNARODOWEGO TRASA RADIOLINII ISTNIEJĄCY GAZOCIĄG WYSOKIEGO CIŚNIENIA PROJEKTOWANY GAZOCIĄG WYSOKIEGO CIŚNIENIA DN 700 ISTN. STACJA REDUKCYJNO - POMIAROWA I ST.</p>	<p>INFRASTRUKTURA KOMUNIKACYJNA</p> <p>DROGI KRAJOWE - NR 37 I NR 8 W CIĄGU DROGI MIĘDZYNARODOWEJ E28 WARIANTY PRZEBUDOWY DROGI NR 8 DROGA WOJEWÓDZKA DROGI POWIATOWE DROGI GMINNE</p> <p>TRASY ROWEROWE I SZLAKI TURYSTYCZNE</p> <p>PLANOWANA TRASA ROWEROWA "DOLINA GRABOWEJ" ISTNIEJĄCE I PLANOWANE TRASY ROWEROWE O ZNACZENIU LOKALNYM PLANOWANY TURYSTYCZNY SZLAK WODNY</p> <p>UCHRONA KRAJOBRAZU KULTUROWEGO</p> <p>STREFY OCHRONY KONSERWATORSKIEJ OBJEKTY WPISANE DO REJESTRU ZABYTKÓW ALEJE PRZYRODNE - POMNIKOWE / INNE STARODRZEZ PRZYKOŚCIELNY I CMENTARNY STREFY OCHRONY KONSERWATORSKIEJ STANOWISK ARCHEOLOGICZNYCH OZNACZENIE STREFY I NUMER WG WYKAZU STANOWISK</p> <p>STREFA "A" "B" "C" "D" "E" OCHRONY KONSERWATORSKIEJ STREFA "W I" PEŁNEJ OCHRONY ARCHEOLOGICZNO - KONSERWATORSKIEJ STREFA "W II" CZĘŚCIOWEJ OCHRONY ARCHEOLOGICZNO - KONSERWATORSKIEJ STREFA "W III" OGRANICZONEJ OCHRONY ARCHEOLOGICZNO - KONSERWATORSKIEJ</p>	<p>LEGENDA DO ZMIANY STUDIUM</p> <p>PRZEMIOCI I OBSZAR ZMIANY STUDIUM DOKONANEJ W 2010 r.</p> <p>KIERUNKI ZAGOSPODAROWANIA PRZESTRZENNEGO GMINY</p> <p>PROPONOWANE KIERUNKI KSZTAŁTOWANIA ROZWOJU PRZESTRZENNEGO GMINY (W TYM OBSZARY WYMAGAJĄCE OPRACOWANIA MIEJSKOWYCH PLANÓW ZAGOSPODAROWANIA PRZESTRZENNEGO)</p> <p>STREFY FUNKCYJNALNE - KIERUNKI ZAGOSPODAROWANIA, PRZEZNACZENIE TERENÓW</p> <p>Podgórze: Strefa istniejącego zamieszkania - terenów istniejącej zabudowy miejscowości, kolonii i przysiółków wraz z usługami oraz terenów użytkowanych gospodarczo i produkcyjnie - uzupełnienia i adaptacja istniejących układów przestrzennych Strefa proj. zabudowy mieszkaniowej jednorodzinnej i zagrodowej z usługami Strefa lokalizacji funkcji usługowych (U) - usług administracji, handlu, rzemiosła i nieusługowej produkcji oraz innych usług uzupełniających z towarzyszącą zabudową mieszkaniową na potrzeby osób prowadzących działalność usługową Strefa lokalizacji funkcji turystycznych (UT) wraz z towarzyszącymi usługami Strefa lokalizacji funkcji produkcyjno - usługowych (P, S, UR) Strefa lokalizacji funkcji usługowych z produkcją rolniczą, hodowlaną, przetwórstwem wraz z usługami towarzyszącymi Strefa lokalizacji funkcji usługowych z produkcją rolniczą, hodowlaną, przetwórstwem i innych usług uzupełniających (KS) w tym również rzemiosła i innych usług uzupełniających (KS) Obszary zielonizacyjne - do restrukturyzacji lub przekształcenia na funkcję obsługi rekreacji i sportu oraz terenów rekreacyjnych, kulturowo - oświatowych, produkcyjnych lub rzemieślniczych Strefa lokalizacji funkcji usługowych z towarzyszącą zabudową mieszkaniową na potrzeby osób prowadzących działalność usługową Strefa lokalizacji funkcji usługowych z towarzyszącą zabudową mieszkaniową na potrzeby osób prowadzących działalność usługową Strefa ograniczenia przestrzeni produkcyjnej z dopuszczeniem lokalizacji elektrowni wiatrowych wraz z infrastrukturą towarzyszącą / tereny wymagające opracowania planu miejscowego dla lokalizacji elektrowni wiatrowych Strefa ograniczenia rozmieszczenia elektrowni wiatrowych</p> <p>OZNACZENIA DO ZARZĄDZEN ZASTĘPCZYCH WOJEWODY ZACHODNIOPOMORSKIEGO</p> <p>OBSZAR UDOKUMENTOWANYCH ZŁÓŻ KOPALIN WPROWADZONYCH ZARZĄDZENIEM ZASTĘPCZYM NR 72018 WOJEWODY ZACHODNIOPOMORSKIEGO Z DNIA 09 LIPCA 2018 R. OBSZAR UDOKUMENTOWANYCH ZŁÓŻ KOPALIN WPROWADZONYCH ZARZĄDZENIEM ZASTĘPCZYM WOJEWODY ZACHODNIOPOMORSKIEGO NR 72022 Z DNIA 24 CZERWCA 2022 R.</p> <p>OZNACZENIA ZMIANY STUDIUM 2023</p> <p>granica opracowania zmiany studium gminy Malechowo Strefa rolniczej przestrzeni produkcyjnej z dopuszczeniem lokalizacji elektrowni wiatrowych wraz z infrastrukturą towarzyszącą teren wymagające opracowania planu miejscowego dla lokalizacji elektrowni wiatrowych - oznaczenie stosowane do oznaczenia zawalnego w obowiązującym dotychczas studium - legenda do zmiany studium z 2010 roku Obszar rozmieszczenia elektrowni słonecznych o mocy zainstalowanej większej niż 500 kW wraz ze strefą ochronną, związana z ograniczeniami w zabudowie oraz zagospodarowaniu i użytkowaniu terenu Obszar udokumentowanych złóż kopalin nr KN 20850 (Bartolino) Strefa z ograniczeniami w użytkowaniu, wynikająca z zapisów Porozumienia wykonawczego między Rządem Rzeczypospolitej Polskiej a Rządem Stanów Zjednoczonych Ameryki (...) w sprawie użytkowania terenów oraz przestrzeni powietrznej wokół Bazy systemu obrony przed rakietami balistycznymi Obszar obejmujący wybrane zmiany studium z 2023r. powiększony do skali 1:10000</p> <p>OZNACZENIA ZMIANY STUDIUM - UCHWAŁA INTENCYJNA NR XI/81/2015</p> <p>Podgórze: PROJEKTOWANA OCZYSZCZALNIA ŚCIEKÓW W MIEJSKOŚCI PODGÓRKA</p>
--	---	---	---	--