

# OŚWIADCZENIE MAJĄTKOWE

~~wójta, zastępcy wójta, sekretarza gminy, skarbnika gminy, kierownika jednostki organizacyjnej gminy, osoby zarządzającej i członka organu zarządzającego gminną osobą prawną oraz osoby wydającej decyzje administracyjne w imieniu wójta~~ <sup>[1]</sup>

Malechowo,  
(miejscowość)

17 kwietnia 2020 r.  
(dnia)

## UWAGA:

1. Osoba składająca oświadczenie obowiązana jest do zgodnego z prawdą, starannego i zupełnego wypełnienia każdej z rubryk.
2. Jeżeli poszczególne rubryki nie znajdują w konkretnym przypadku zastosowania, należy wpisać „nie dotyczy”.
3. Osoba składająca oświadczenie obowiązana jest określić przynależność poszczególnych składników majątkowych, dochodów i zobowiązań do majątku odrębnego i majątku objętego małżeńską wspólnością majątkową.
4. Oświadczenie majątkowe dotyczy majątku w kraju i za granicą.
5. Oświadczenie majątkowe obejmuje również wierzytelności pieniężne.
6. W części A oświadczenia zawarte są informacje jawne, w części B zaś informacje niejawne dotyczące adresu zamieszkania składającego oświadczenie oraz miejsca położenia nieruchomości.

## CZĘŚĆ A

Ja, niżej podpisany(a), Małgorzata Kubiak-Kodź, rod. Kubiak,

(imiona i nazwisko oraz nazwisko rodowe)

urodzony(a) 6 lipca 1982 r. w Sławnie

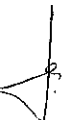
Inspektor ds. ewidencji i egzekucji podatkowej w Urzędzie Gminy Malechowo

(miejsce zatrudnienia, stanowisko lub funkcja)

po zapoznaniu się z przepisami ustawy z dnia 21 sierpnia 1997 r. o ograniczeniu prowadzenia działalności gospodarczej przez osoby pełniące funkcje publiczne (Dz. U. z 2017 r. poz. 1393) oraz ustawy z dnia 8 marca 1990 r. o samorządzie gminnym (Dz. U. z 2017 r. poz. 1875), zgodnie z art. 24h tej ustawy oświadczam, że posiadam wchodzące w skład małżeńskiej wspólności majątkowej lub stanowiące mój majątek odrębny:

### I. Zasoby pieniężne:

- środki pieniężne zgromadzone w walucie polskiej: 25 000 zł (majątek odrębny)
- środki pieniężne zgromadzone w walucie obcej: nie dotyczy
- papiery wartościowe: nie dotyczy  
na kwotę: nie dotyczy



## II.

1. Dom o powierzchni: 185 m<sup>2</sup>, o wartości: 400 000 zł tytuł prawny: małżeńska współwłasność majątkowa
2. Mieszkanie o powierzchni: nie dotyczy m<sup>2</sup>, o wartości: nie dotyczy tytuł prawny: nie dotyczy
3. Gospodarstwo rolne: rodzaj gospodarstwa: rolne, powierzchnia: 2,25 ha  
o wartości: 50 000 zł, rodzaj zabudowy: brak  
tytuł prawny: własność (majątek odrębny), częściowo małżeńska współwłasność majątkowa  
Z tego tytułu osiągnąłem(ęłam) w roku ubiegłym przychód i dochód w wysokości: 5 000 zł
4. Inne nieruchomości: powierzchnia: nie dotyczy  
o wartości: nie dotyczy  
tytuł prawny: nie dotyczy

## III.

Posiadam udziały w spółkach handlowych - należy podać liczbę i emitenta udziałów: nie dotyczy

udziały te stanowią pakiet większy niż 10% udziałów w spółce: nie dotyczy

Z tego tytułu osiągnąłem(ęłam) w roku ubiegłym dochód w wysokości: nie dotyczy

## IV.

Posiadam akcje w spółkach handlowych - należy podać liczbę i emitenta akcji: nie dotyczy  
akcje te stanowią pakiet większy niż 10% akcji w spółce: nie dotyczy

Z tego tytułu osiągnąłem(ęłam) w roku ubiegłym dochód w wysokości: nie dotyczy

## V.

Nabyłem(am) (nabył mój małżonek, z wyłączeniem mienia przynależnego do jego majątku odrębnego) od Skarbu Państwa, innej państwowej osoby prawnej, jednostek samorządu terytorialnego, ich związków, komunalnej osoby prawnej lub związku metropolitalnego następujące mienie, które podlegało zbyciu w drodze przetargu – należy podać opis mienia i datę nabycia, od kogo: nie dotyczy

## VI.

- 1. Prowadzę działalność gospodarczą<sup>[2]</sup> (należy podać formę prawną i przedmiot działalności):  
nie dotyczy
- osobiście: nie dotyczy
- wspólnie z innymi osobami: nie dotyczy

Z tego tytułu osiągnąłem(ęłam) w roku ubiegłym przychód i dochód w wysokości: nie dotyczy

- 2. Zarządzam działalnością gospodarczą lub jestem przedstawicielem, pełnomocnikiem takiej działalności (należy podać formę prawną i przedmiot działalności):

- osobiście: nie dotyczy
- wspólnie z innymi osobami: nie dotyczy

Z tego tytułu osiągnąłem(ęłam) w roku ubiegłym dochód w wysokości: nie dotyczy

## VII.

- 1. W spółkach handlowych (nazwa, siedziba spółki): nie dotyczy

- jestem członkiem zarządu (od kiedy): nie dotyczy
- jestem członkiem rady nadzorczej (od kiedy): nie dotyczy
- jestem członkiem komisji rewizyjnej (od kiedy): nie dotyczy

Z tego tytułu osiągnąłem(ęłam) w roku ubiegłym dochód w wysokości: nie dotyczy

- 2. W spółdzielniach: nie dotyczy

- jestem członkiem zarządu (od kiedy): nie dotyczy
- jestem członkiem rady nadzorczej<sup>[3]</sup> (od kiedy): nie dotyczy
- jestem członkiem komisji rewizyjnej (od kiedy): nie dotyczy

Z tego tytułu osiągnąłem(ęłam) w roku ubiegłym dochód w wysokości: nie dotyczy

- 3. W fundacjach prowadzących działalność gospodarczą: nie dotyczy

- jestem członkiem zarządu (od kiedy): nie dotyczy
- jestem członkiem rady nadzorczej (od kiedy): nie dotyczy
- jestem członkiem komisji rewizyjnej (od kiedy): nie dotyczy

Z tego tytułu osiągnąłem(ęłam) w roku ubiegłym dochód w wysokości: nie dotyczy

## VIII. Inne dochody osiągane z tytułu zatrudnienia lub innej działalności zarobkowej lub zajęć,

z podaniem kwot uzyskiwanych z każdego tytułu:

dochód osiągnięty z tytułu zatrudnienia: 59 839,87 zł

**IX.** Składniki mienia ruchomego o wartości powyżej 10 000 złotych (w przypadku pojazdów mechanicznych należy podać markę, model i rok produkcji): samochód osobowy KIA VENGA, rok produkcji 2017.



**X.** Zobowiązania pieniężne o wartości powyżej 10 000 złotych, w tym zaciągnięte kredyty i pożyczki oraz warunki, na jakich zostały udzielone (wobec kogo, w związku z jakim zdarzeniem, w jakiej wysokości): nie dotyczy



Powyższe oświadczenie składam świadomy(a), iż na podstawie art. 233 § 1 Kodeksu karnego za podanie nieprawdy lub zatajenie prawdy grozi kara pozbawienia wolności.

Malechowo, 17 kwietnia 2020 r.

(miejsowość, data)

*Margomada Kubiak-Kodź*

(podpis)

[1] Niewłaściwe skreślić.

[2] Nie dotyczy działalności wytwórczej w rolnictwie w zakresie produkcji roślinnej i zwierzęcej, w formie i zakresie gospodarstwa rodzinnego.

[3] Nie dotyczy rad nadzorczych spółdzielni mieszkaniowych.