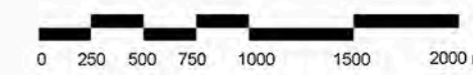


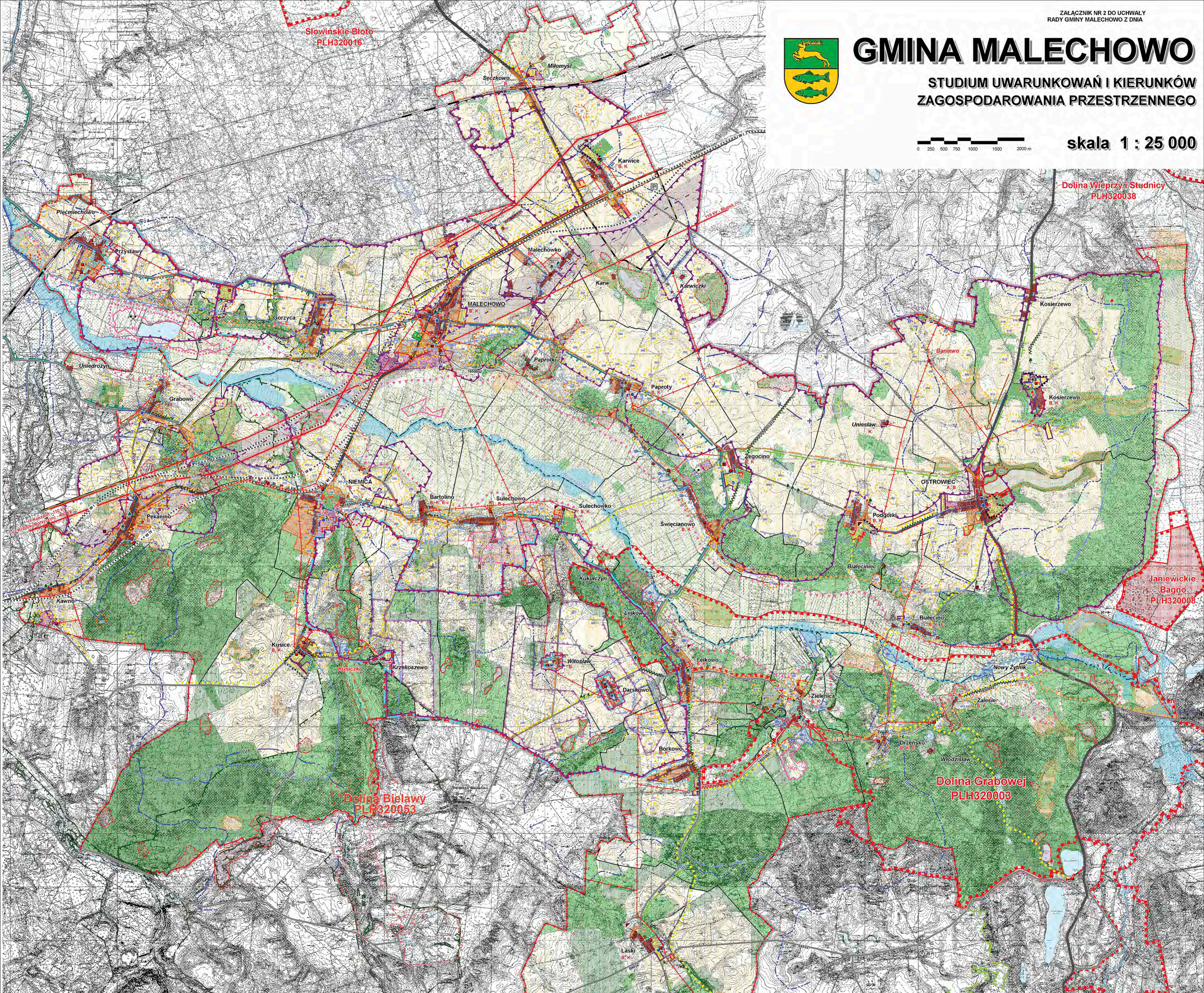


GMINA MALECHOWO

STUDIUM UWARUNKOWAŃ I KIERUNKÓW ZAGOSPODAROWANIA PRZESTRZENNEGO



skala 1 : 25 000



LEGENDA

- GRANICA GMINY MALECHOWO
- GRANICA ZMIANY STUDIUM
- GRANICE OBRĘBÓW
- HIERARCHIA SIECI OSADNICZEJ
 - MALECHOWO** OŚRODEK GMINNY
 - OSTROWIEC** OŚRODKI WSPOMAGAJĄCE
 - Pekaniń** OŚRODKI PODSTAWOWE
 - Uniesław** KOLONIE, OSIEDLA, PRZYSIÓŁKI
 - Baniewo** OSADY NIEZAMIESZKAŁE
- UŻYTKOWANIE TERENU - STAN ISTNIEJĄCY I KIERUNKI ROZWOJU WODY
 - ZBIORNIKI WODNE - JEZIORA, STAWY, OCZKA WODNE
 - RZEKI I CIEKI WODNE
 - OŚRODKI HODOWLI RYBACKIEJ
 - TERENY NARAŻONE NA NIEBEZPIECZEŃSTWO POWODZI
 - WALY PRZECIWPOWODZIOWE
 - TERENY PODMOKLE OKRESOWO
 - PRZYPUSZCZALNY KIERUNEK SPŁYWU WÓD PODZIEMNYCH
 - OBZAR WSKAZANY DO SZCZEGÓLNEJ OCHRONY JAKOŚCIOWEJ WÓD PODZIEMNYCH

TOPOGRAFICZNE DZIAŁY WODNE

- I RZĘDU
- II RZĘDU
- III RZĘDU
- IV RZĘDU
- NIEPEWNY
- UŻYTKI ROLNE
 - GRUNTY ORNE O WYSOKIEJ PRZYDATNOŚCI ROLNICZEJ - CHRONIONE
 - GRUNTY ORNE O NISKIEJ PRZYDATNOŚCI ROLNICZEJ
 - UŻYTKI ZIELONE
- LASY, ZIELIEN
 - LASY
 - TERENY ADMINISTRACJI LEŚNEJ I OBSŁUGI LEŚNICTWA
 - TERENY DO ZALESIEN
 - CMENTARZE
 - ZIELIEN PARKOWA
 - TERENY OGRODÓW DZIAŁKOWYCH
 - TERENY ZIELIENI - grunty zadrzewione i zakrzewione

FORMY OCHRONY ŚRODOWISKA PRZYRODNICZEGO

- PRAWNE FORMY OCHRONY PRZYRODY
 - REZERWAT PRZYRODY
 - OBZARY NATURY 2000
 - POMNIKI PRZYRODY I ALEJE
 - UŻYTKI EKOLOGICZNE
 - LASY OCHRONNE
- PROPONOWANE FORMY OCHRONY PRZYRODY
 - PROJEKTOWANE OBZARY NATURA 2000
 - ZESPOŁY PRZYRODNICZO - KRAJOBRAZOWE
 - OBZARY CHRONIONEGO KRAJOBRAZU
 - PARK KRAJOBRAZOWY "SZCZEGIENICZKO - POLANOWSKI PARK KRAJOBRAZOWY"
 - POMNIKI PRZYRODY I ALEJE
 - OBZARY CENNE PRZYRODNICZO
- ZAGROŻENIA KOMPONENTÓW ŚRODOWISKA PRZYRODNICZEGO
 - GRUNTY PODATNE NA INFILTRACJĘ ZANIECZYSZCZEŃ DO WÓD PODZIEMNYCH
 - GRUNTY PODATNE NA DENUDACJĘ NATUROGENICZNA I UPRAWOWA
 - GRUNTY ANTROPOGENICZNE OBZARÓW ZABUDOWANYCH

KIERUNKI OCHRONY I RACJONALNEGO WYKORZYSTANIA ZŁÓŻ KOPALIN

- ZŁOŻE KOPALINY PODSTAWOWEJ / Ps - PIASKI SZKŁARSKIE /
- ZŁOŻA KOPALIN POSPOLITYCH / Kp - KRUSZYWA NATURALNE, KJ - KREDA JEZIORNA /
- OBZARY I TERENY GÓRNICZE
- ZŁOŻA W EKSPLOATACJI
- OBZAR OGRANICZANIA EKSPLOATACJI - TERASA ZALEWOWA RZEKI GRABOWEJ
- INFRASTRUKTURA TECHNICZNA
 - ISTNIEJĄCA SIĘĆ WODOCIĄGOWA
 - UJĘCIA WODY - HYDROFORNI / DO LIKWIDACJI
 - OCZYSZCZALNIA ŚCIEKÓW - ISTN. / PROJ.
 - KIERUNEK ODPROWADZANIA I ŚCIEKÓW SANITARNYCH
 - ELEKTROENERGETYCZNA LINIA NAPOWIETRZNA 400 KV WRAZ ZE STREFĄ ODZIAŁYWANIA
 - ELEKTROENERGETYCZNA LINIA NAPOWIETRZNA 110 KV WRAZ ZE STREFĄ ODZIAŁYWANIA
 - ISTN. ELEKTROENERGETYCZNE LINIE NAPOWIETRZNE 15 KV
 - ISTN. STACJE TRANSFORMATOROWE 150,4 KV / ELEKTROWNIE WODNE
 - ISTN. STACJE BAZOWE TELEFONII KOMÓRKOWEJ
 - TRASA KABLA TELEKOMUNIKACJI DALEKOSIĘDZEGOJ
 - TRASA RADIOLINI
 - ISTNIEJĄCY GAZOCIĄGI WYSOKIEGO CIŚNIENIA
 - PROJEKTOWANY GAZOCIĄGI WYSOKIEGO CIŚNIENIA DN 700
 - ISTN. STACJA REDUKCYJNO - POMIAROWA I ST.

INFRASTRUKTURA KOMUNIKACYJNA

- DROGI KRAJOWE - NR 37 I NR 6 W CIĄGU DROGI MIĘDZYNARODOWEJ E28
- WARIANTY PRZEBUDOWY DROGI NR 6
- DROGA WOJEWÓDZKA
- DROGI POWIATOWE
- DROGI GMINNE
- LINIA KOLEJOWA NR 202 ZELEKTRYKOWANA
- PLANOWANA LOKALIZACJA MIEJSC OBSŁUGI PODRÓŻNYCH PRZY DRODZE KRAJOWEJ NR 6 (MOP)
- TRASY ROWEROWE I SZLAKI TURYSTYCZNE
 - PLANOWANA TRASA ROWEROWA "DOLINA GRABOWEJ"
 - ISTNIEJĄCE I PLANOWANE TRASY ROWEROWE O ZNACZENIU LOKALNYM
 - PLANOWANY TURYSTYCZNY SZLAK WODNY
- OCZYSTAWIANIE KRAJOBRAZU KULTUROWEGO
 - STREFY OCHRONY KONSERWATORSKIEJ
 - STREFY "A", "B", "K", "E" OCHRONY KONSERWATORSKIEJ
 - OBIEKTY WPISANE DO REJESTRU ZABYTKÓW
 - ALEJE PRZYRODZICZNE - POMNIKOWE / INNE
 - STARODREW PRZYKOSZCIELNY I CMENTARNY
 - STREFY OCHRONY KONSERWATORSKIEJ STANOWISK ARCHEOLOGICZNYCH
 - STREFA "W I" PEŁNEJ OCHRONY ARCHEOLOGICZNO - KONSERWATORSKIEJ
 - STREFA "W II" CZĘŚCIOWEJ OCHRONY ARCHEOLOGICZNO - KONSERWATORSKIEJ
 - STREFA "W III" OGRANICZONEJ OCHRONY ARCHEOLOGICZNO - KONSERWATORSKIEJ

KIERUNKI ZAGOSPODAROWANIA PRZESTRZENNEGO GMINY

- PROPONOWANE KIERUNKI KSZTAŁTOWANIA ROZWOJU PRZESTRZENNEGO GMINY (W TYM OBZARY WYMAGAJĄCE OPRACOWANIA MIEJSCOWYCH PLANÓW ZAGOSPODAROWANIA PRZESTRZENNEGO)
- STREFA FUNKCJONALNE - KIERUNKI ZAGOSPODAROWANIA, PRZYZNACZENIE TERENÓW
 - Strefa istniejącego zaistnienia - terenów istniejącej zabudowy miejscowości, kolonii, przysiółków wraz z usługami oraz terenów użytkowanych gospodarczo produkcyjnie - uzupełnienia i odciążenia istniejących obszarów przestrzennych i zagrodowej z usługami
 - Strefa prog. zabudowy mieszkaniowej jednorodzinnej i zagrodowej z usługami
 - Strefa lokalizacji funkcji usługowych (U), usług administracji, handlu, rzemiosła i nieuczciwej produkcji oraz innych usług uzupełniających z towarzyszącą zabudową mieszkaniową na potrzeby osób prowadzących działalność usługową
 - Strefa lokalizacji funkcji turystycznych (UT) wraz z towarzyszącymi usługami
 - Strefa lokalizacji funkcji produkcyjno - usługowych (P, S, UR)
 - Strefa lokalizacji funkcji związanych z produkcją rolniczą, hodowlą, przetwórstwem wraz z usługami towarzyszącymi
 - Strefa lokalizacji funkcji usługowych - oświaty, kultury, sportu i rekreacji
 - Strefa lokalizacji funkcji usługowych związanych obsługą komunikacji (KS) w tym oświadczenia i innych usług uzupełniających (K5)
 - Obszary zdegradowane - do restrukturyzacji lub przekształcenia na funkcję obsługi rekreacji i przetwórstwa lub innej rekreacyjnej, kulturalnej - oświatowej, produkcyjnej lub przemysłowej
 - Strefa odcinająca przeszerzenie produkcyjne z dopuszczeniem lokalizacji elektrowni wiatrowych wraz z infrastrukturą towarzyszącą i terenami wymagającymi opracowania planu miejscowego dla lokalizacji elektrowni wiatrowych
 - Strefa ograniczenia rozmieszczenia elektrowni wiatrowych
- OZNACZENIA ZMIANY STUDIUM - UCHWAŁA INTENCyjNA NR XU/81/2015
 - PROJEKTOWANA OCZYSZCZALNIA ŚCIEKÓW W MIEJSCOWOŚCI PODDÓRKI

LEGENDA DO ZMIANY STUDIUM

- PRZEDMIOT I OBZAR ZMIANY STUDIUM DOKONANEJ W 2010 r.
- OZNACZENIA ZMIANY STUDIUM - UCHWAŁA INTENCyjNA NR XU/81/2015