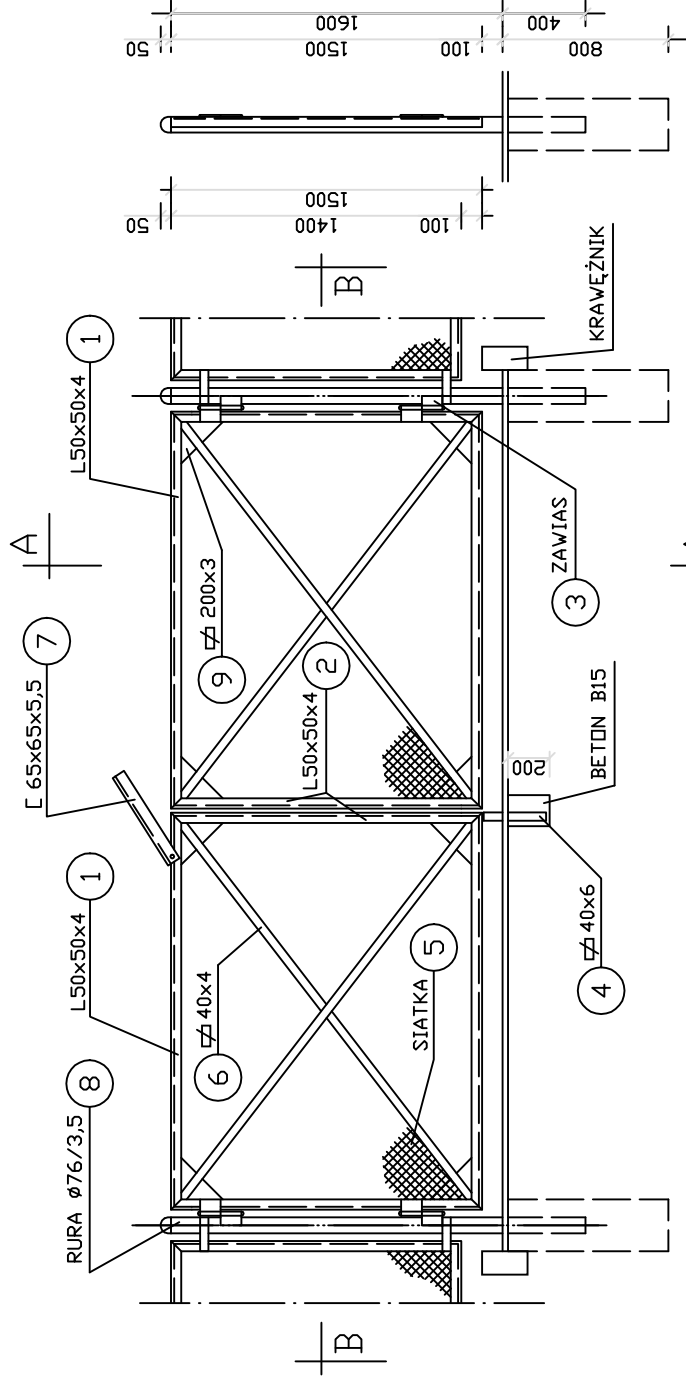


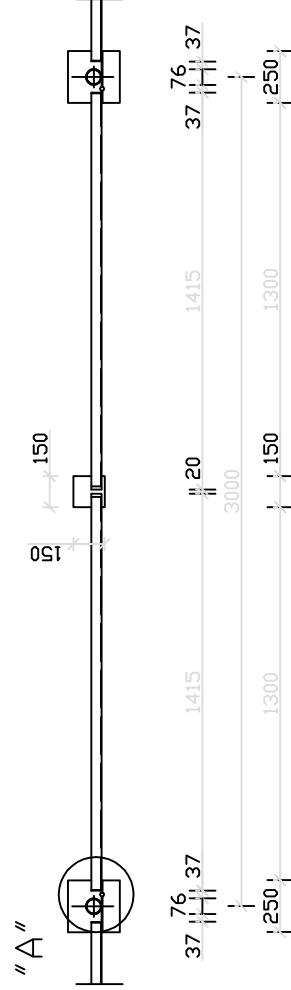
# BRAMA 1:25

## PRZĘKRÓJ A-A

## DETAL "A" 1:2



## PRZĘKRÓJ B-B



## ZESTAWIENIE STALI/1 BRAMA/

NR	PROFIL	L	SZT	MASA KG	MASA KG
1	L50x50x4	1915	4	3.05	23.36
2	L50x50x4	1500	4	3.05	18.30
3	ZAWIAS		4	0.80	3.20
4	Ø 40x6	300	2	1.86	1.12
5	SIATKA 2,85x2=5,70m²			0.82	4.67
6	Ø 40x4	2432	4	1.26	12.26
7	L 65x65x5,5	500	1	7.09	3.55
8	RURA Ø76/3,5	2000	2	5.80	23.20
9	Ø 200x3	200	4	4.72	3.78
10	Ø 20x3	3365	2	0.47	3.16
OGÓŁEM				KG	96,60



**PRZEDSIĘBIORSTWO  
PROJEKTOWO-WYKONAWCZE**

**PROJEKTANT**  
**75-544 KOSZALIN ul. Świdkowska 1A**  
**tel./ fax (094) 342 31 55, 340 30 14**  
**e-mail: 18246503@gmail.com.pl**

Obiekt: Kanalizacja sanitarna w Dąbkach - ZLEWNIA PRZEPŁYWNI Główniej PGDI  
Przedmiot rys.: Ogrodzenie - brama 3.0m

Bransz-asieci sanitarna	Specjaln.nr upr.	Podpis:
Projektował :	4 abc	
inż. K.Błahut	7219/74/85	
Sprawił :	4 ab	
inż. B.Błahut	GT-V-63/146/77	
Data: SIERPIEŃ 2011	Skala -----	Rys. nr 9