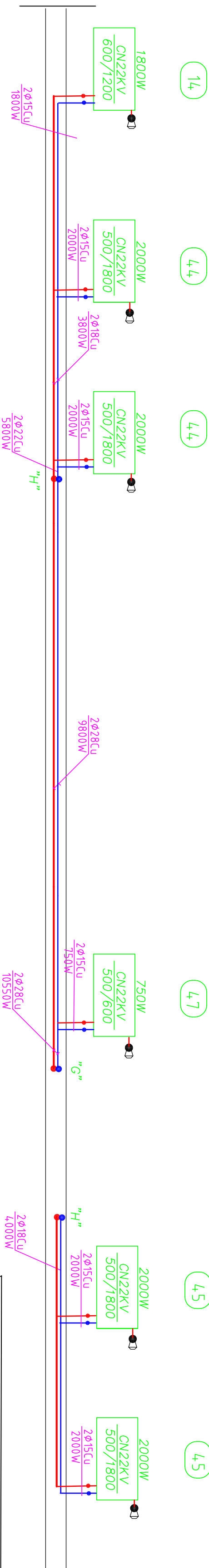
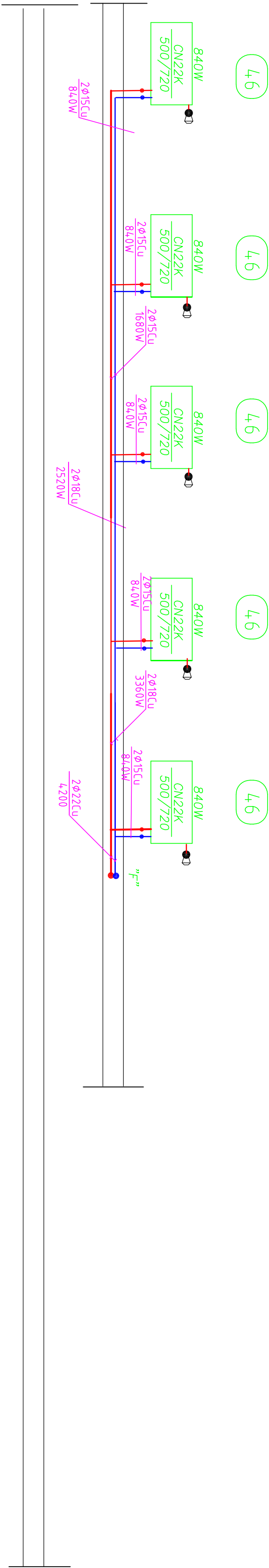


ROZWINIĘCIE INSTALACJI C.O.
DO OGRZEWANIA CZĘŚCI
DOBUDOWANEJ SZKOŁY
SKALA 1:100



Rurociągi c.o. projektowane – należy zaizolować
w otulinie polietylenowej grub. 6mm ułożyć
w strefie izolacji posadzki

SKALA		INWESTOR: Gmina Malechowo	
1 : 100			
RYS. NR 2		OBIEKT : Szkoła Podstawowa w Niemicy gm. Malechowo	
DATA : 12.2013			
"KOMUNALKA" Przedsiębiorstwo Projektowo-Wykonawcze inż. Rogin Henryk 76-200 Słupsk ul. Bdt. Chłopskich 6/27 tel. (0601)68-68-83		TEMAT : INSTALACJA C.O. –ROZWINIĘCIE OGRZEWANIA CZĘŚCI DOBUDOWANEJ	
PROJEKTOWAŁ :			
inż. Henryk Rogin			
Nr AN/8346/226/87			