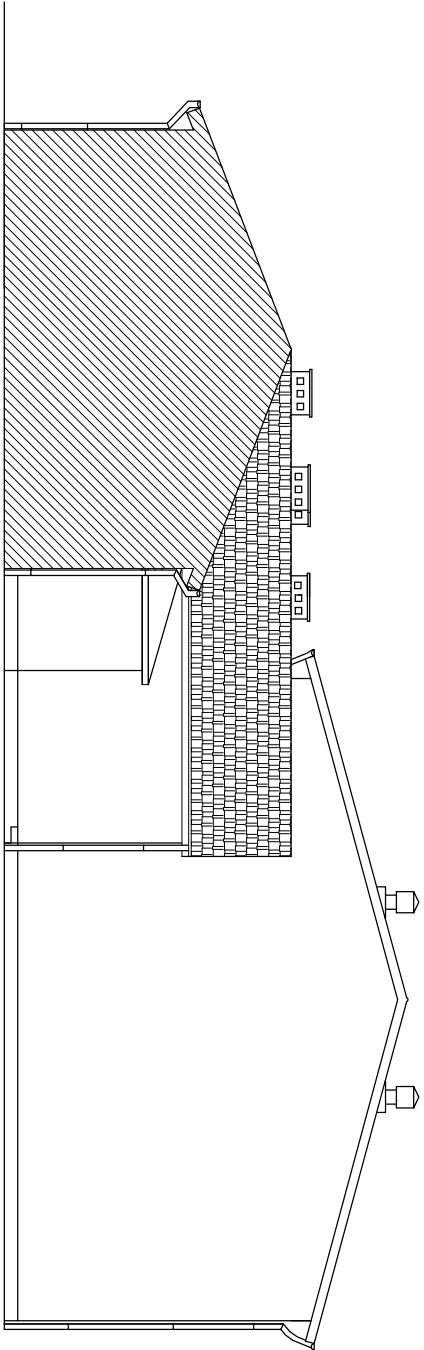
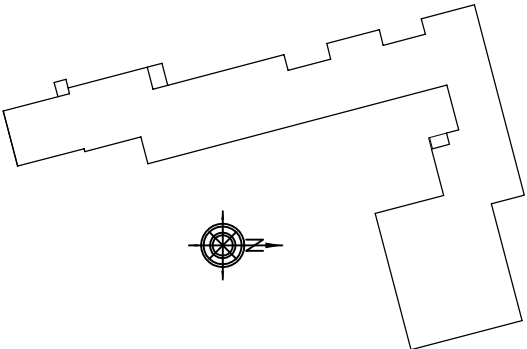


ELEWACJA POŁUDNIOWA



ELEWACJA WSCHODNIA



Investor:	GMINA MAŁECHOWO 76-142 MAŁECHOWO		
Obiekt:	ROZBUDOWA BUDYNKU SZKOŁY PODSZTAPOWEJ W NIEMICY DZ.NR 256/16 OBRĘB NIEMICA		
Temat:	ELEWACJE - INWENTARYZACJA		
Etap:	PROJEKT ARCHITEKTONICZNO - BUDOWLANY		
Projektant :		Utworzenie	Podpis
mgr inż. Ryszard Rakowski		657/61	
mgr inż. Ryszard Rakowski		WP-01A/DK/02	
Opisane w:		GP 7342/184/04	
mgr inż. Tomasz Chabik		ZKP/012/PODK/10	
LISTOPAD 2013 R.	SKALA: 1 : 100	RYS. NR IN 4	